



# Seabass Cup Chausey

## DICENTRARCHUS LABRAX - BAR COMMUN

Variété	Milieu	Type de fond	Distance de la côte ou du bord	Hauteur d'eau max	Amplitude des marées
Eau salée	Mer ouverte	Fonds rocheux	Espace Compétition	17.0	14.0

Meilleur Mois	Mois le plus efficace	Moyenne plus grosses prises	Poisson record
Mai	Mai	Mai	Taille : 83
Nombre d'espèces saisies		1.087	Poids : 5.590
1			

### Seabass Cup Chausey

#### DICENTRARCHUS LABRAX - BAR COMMUN

Année	Efficacité moyenne (nombre de prises par canne ou par ligne à l'heure)	Tend.	Nombre de sorties	Prises	% prises totales	Tend.	% temps passé	Tend.	Différentiel prises temps passé	Tend.	Poissons gardés	Tend.	% poissons maillés 36cm	Tend.	% poissons maillés compétition 42cm	Tend.	Durée moyenne d'une sortie	Temps moyen passé pour une prise	Tend.
2009	0.17		2	173	100%		100%		0		0		95.38%		69%		465	5	

Année	Poids total	Tend.	Poids gardés	Tend.	Poids moyen gardés	Tend.	Poids moyen	Tend.	Taille moyenne	Tend.	% Attaques non concrétisées par sortie	Tend.	% Décrochage	Tend.	% casse	Tend.	% Suivi sans mordre	Tend.
2009	188.015		0.000		0.000		1.087		46		4.95%		5.98%		8.95%		4.42%	

# Poids - Taille

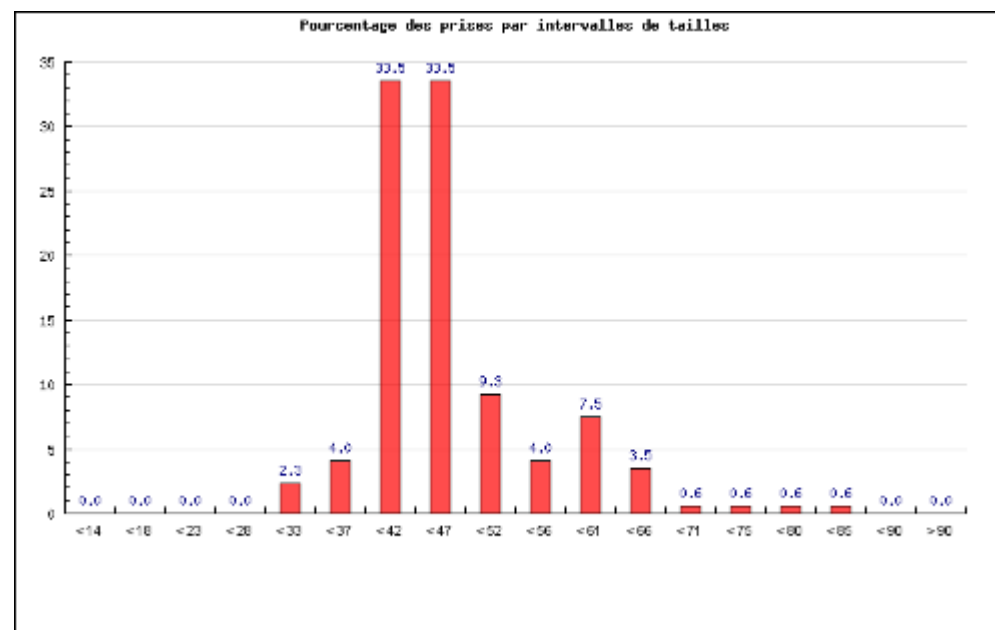
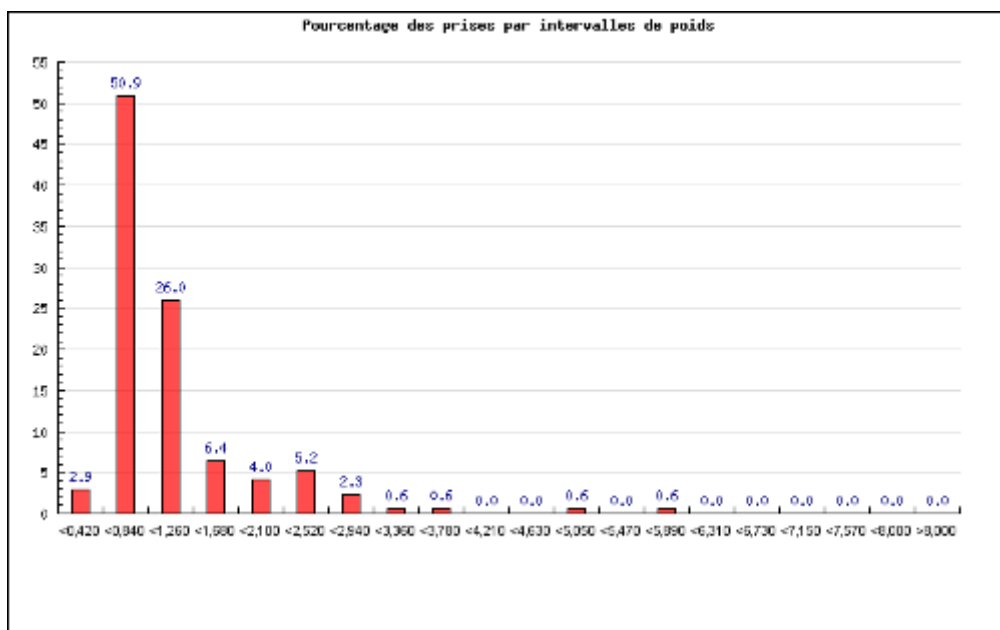
Plus gros pêche : 5.590 Kg Taille : 83 cm

Exprimé en Kg


<0,420	<0,840	<1,260	<1,680	<2,100	<2,520	<2,940	<3,360	<3,780	<4,210	<4,630	<5,050	<5,470	<5,890
2.89 %	50.87 %	26.01 %	6.36 %	4.05 %	5.2 %	2.31 %	0.58 %	0.58 %	0 %	0 %	0.58 %	0 %	0.58 %

Exprimé en cm

< 33	< 37	< 42	< 47	< 52	< 56	< 61	< 66	< 71	< 75	< 80	< 85
2.31 %	4.05 %	33.53 %	33.53 %	9.25 %	4.05 %	7.51 %	3.47 %	0.58 %	0.58 %	0.58 %	0.58 %



# Resumé des meilleurs moments de pêche Seabass Cup Chausey

	Résultat
MOIS	Mai
HEURE	9 h à 10 h
HEURE PAR RAPPORT A LA NUIT	3 eme H lever du jour
MEILLEURE PHASE DE LA JOURNEE	Matin
VENT	Est
FORCE DU VENT	1 à 3 noeuds(<5km/h) Force 1 très légère brise
MER/EAU	Belle
CLARTE	Claire
COULEUR EAU	
CIEL	Soleil quelques nuages
JOUR DE LUNE	Nouvelle lune
PRESSION ATMOSPHERIQUE	1016 à 1020 hp
PRESSION ATMOSPHERIQUE - TEMPS	Légèrement anticyclonique
TENDANCE ATMOSPHERIQUE	Stable
TEMPERATURE EXTERIEURE	14 à 15°C



TEMPERATURE DE L'EAU	13 à 14°C
HEURE DE MAREE	3 eme H descente
PHASE DE MAREE	Descendante-Jusant
MAREE	Grande marée croissante
MEILLEURES EAUX	Vives-eaux
COEFFICIENT DE MAREE	80 à 89 croissants
ORIENTATION DES COEFFICIENTS	Croissant



## Meilleure heure



	9 h à 10 h	10 h à 11 h	11 h à 12 h	12 h à 13 h	13 h à 14 h	14 h à 15 h	15 h à 16 h	16 h à 17 h
Efficacité	0.28	0.22	0.20	0.12	0.08	0.15	0.18	0.13
% des prises	20.81%	16.76%	15.03%	9.25%	5.78%	11.56%	13.29%	7.51%
% temps passé	12.9%	12.9%	12.9%	12.9%	12.9%	12.9%	12.9%	9.68%
Différentiel prises/temps passé	7.91	3.86	2.13	-3.65	-7.12	-1.34	0.39	-2.17





## Meilleure heure de marée

	Etale basse	1 ere H montée	2 eme H montée	3 eme H montée	4 eme H montée	5 eme H montée	6 eme H montée	Etale haute	1 ere H descente	2 eme H descente	3 eme H descente	4 eme H descente	5 eme H descente	6 eme H descente
Efficacité	0.08	0.17	0.14	0.18						0.22	0.30	0.20	0.11	0.11
% des prises%	1.73%	10.98%	13.87%	0.58%						9.83%	26.01%	17.92%	9.83%	9.25%
% temps passé%	3.76%	11.29%	16.67%	0.54%						7.53%	15.05%	15.05%	15.05%	15.05%
Différentiel prises/temps passé	-2.03	-0.31	-2.8	0.04						2.3	10.96	2.87	-5.22	-5.8

## Meilleure phase de marée

	Etale basse	Montante- Flot	Etale haute	Descendante-Jusant
Efficacité	0.08	0.15		0.18
% des prises%	1.73%	25.43%		72.83%
% temps passé%	3.76%	28.49%		67.74%
Différentiel prises/temps passé	-2.03	-3.06		5.09



<http://www.myfishingstatistics.com>



SEABASSCUP

